

國立新竹高級工業職業學校 113 學年度 第一學期 生物科 期末考

餐一甲乙

班級：

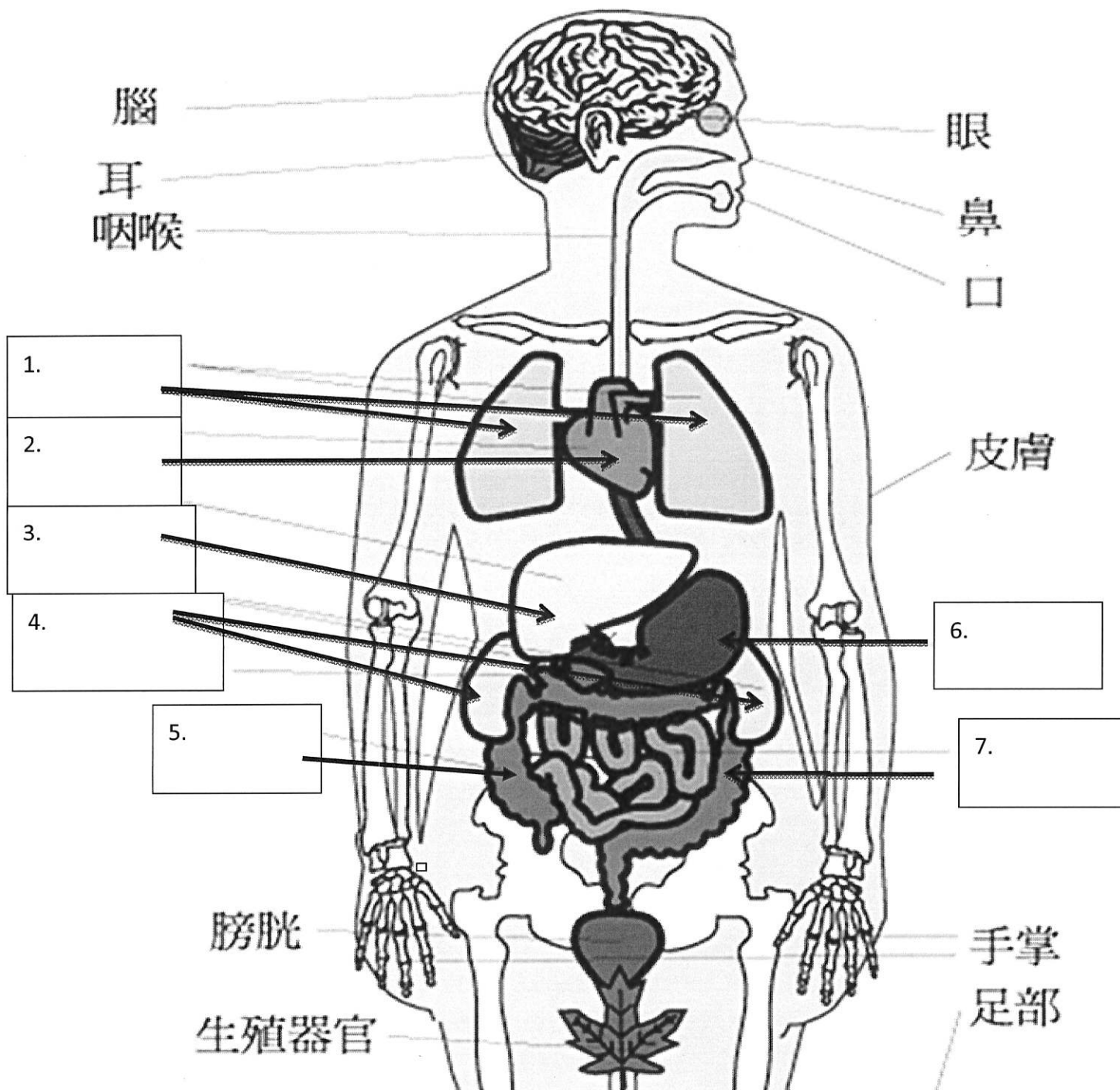
姓名：

座號：

※請作答於答案卷

一、 請選出正確的器官名稱，填寫在人體器官圖的空格中

心臟	腎臟	肝臟	肺臟	胃	小腸	大腸
----	----	----	----	---	----	----



二、 是非題: 以下題目正確者請寫○，錯誤者請寫 ×

- () 塑化劑被人體吸收後會造成流產、不孕、癌症以及雄性生物女性化現象。
- () 塑化劑的功能為軟化塑膠、定香和乳化作用。
- () 塑化劑會破壞大腦細胞，影響思考與記憶功能。
- () 塑膠袋、保鮮膜大都含有塑化劑成分，應減少使用塑膠袋、保鮮膜，儘量自備環保餐具。
- () 塑化劑無色無味，無法察覺是否有添加在產品內，購買前要仔細閱讀商品標示。

功能提示	呼吸作用	血糖恆定	幫助分解脂質	解毒	製造尿液	幫助血液循環
------	------	------	--------	----	------	--------

三、心臟

- 心臟的功能是什麼？_____
- 請寫出三種檢查心臟的功能是否正常？(1) _____
(2) _____ (3) _____
- 請寫出三種保護心臟健康的方法：(1) _____
(2) _____ (3) _____

四、肺

- 肺的功能是什麼？_____
- 兩種避免一氧化碳中毒的方法(1) _____ (2) _____
- 請寫出三種保護肺臟健康的方法：(1) _____
(2) _____ (3) _____

五、肝

- 且寫出三種種肝的功能(1) _____ (2) _____
(3) _____
- 請寫出三種保護肝臟健康的方法：(1) _____
(2) _____ (3) _____

六、腎

- 腎的功能是什麼？_____
- 請寫出三種保護腎臟健康的方法：(1) _____
(2) _____ (3) _____